

MT merilna tehnika d.o.o.

Vaš partner za energijo

Merilnik toplotne energije, tip 407

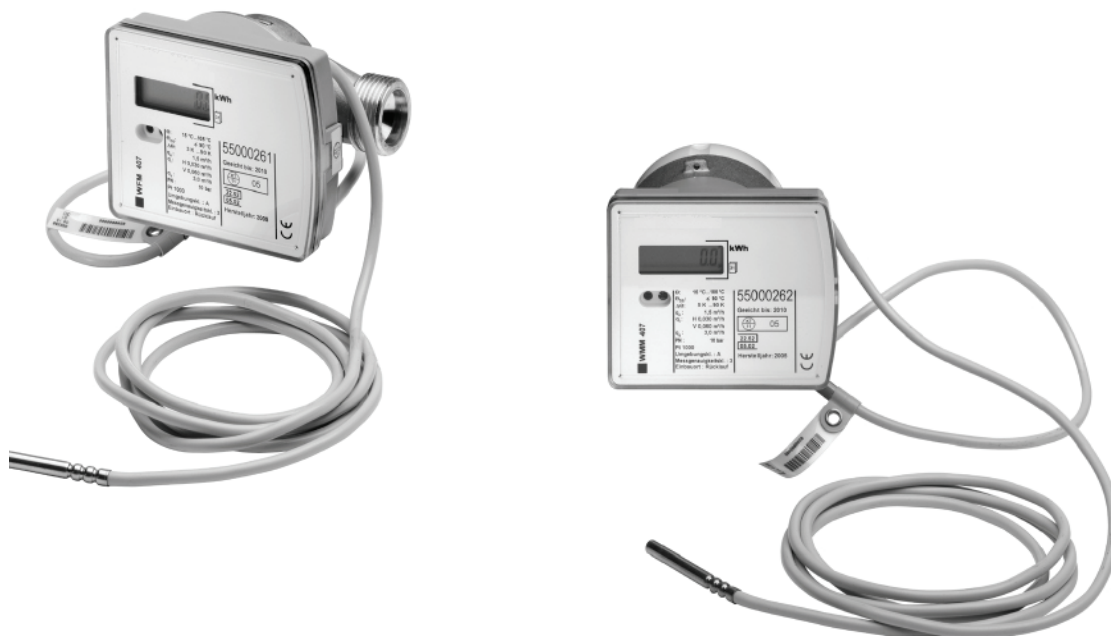
NAVODILO ZA UPORABO

Merilnik z navojnimi priključki

**WFM 407, WFQ407
WFP 407, WFO 407**

Natični merilnik

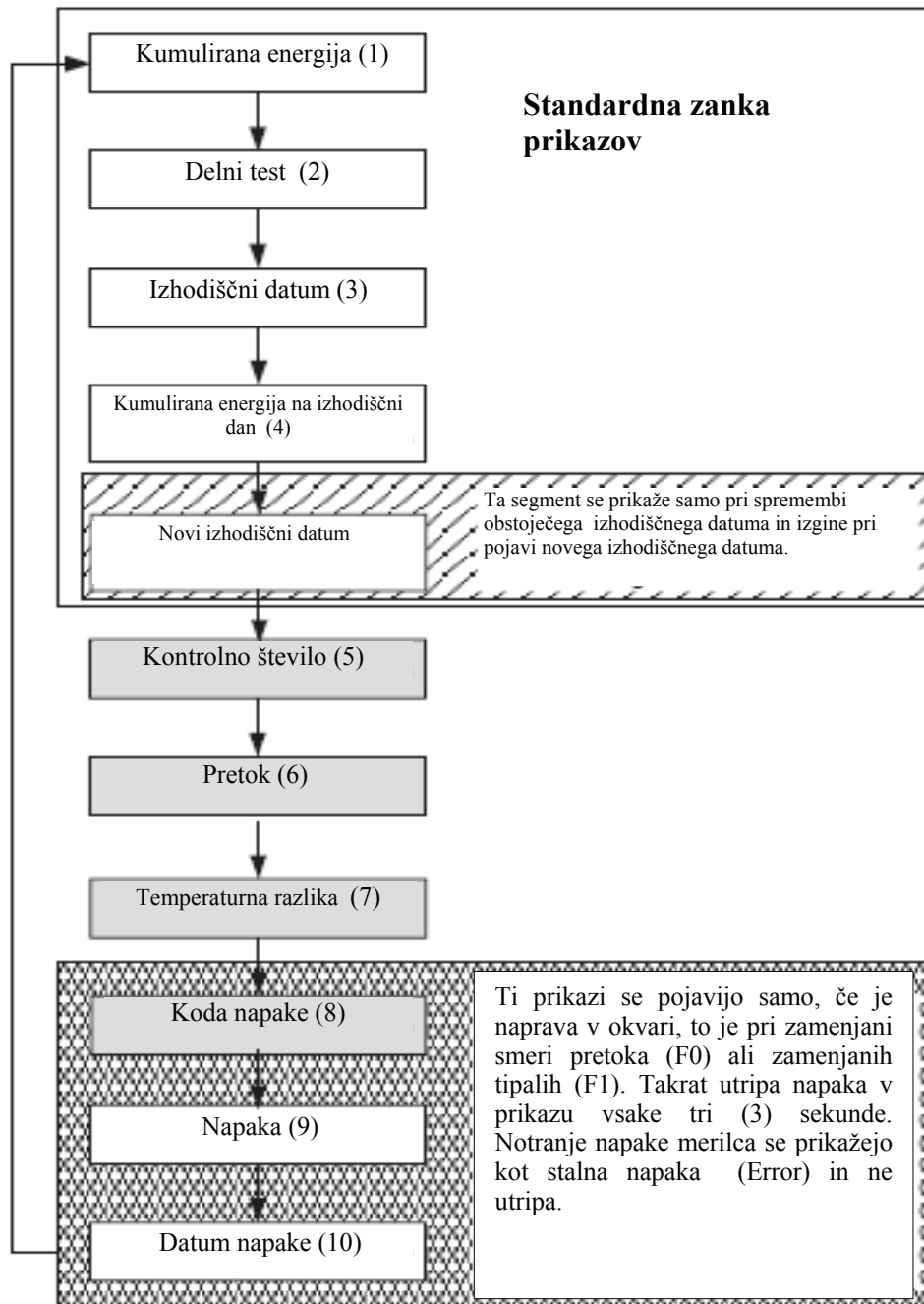
VMM 407, WMP 407



Verzija 3, 08-09-2009, MT merilna
tehnika d.o.o., C. Gradischnik

MT merilna tehnika merilnik toplote tip 407 ima samodejno zanko prikazov za prikaz posameznih korakov. Odčitavanje je enostavno, kar pride prav pri zapletenih vgradnih situacijah.

Samodejna zanka prikazov



1) Kumulirana energija



Kumulirana energija je prikazana v kWh z eno decimalno.

Primer prikaza na displeju prikazuje: 182,3 kWh

2) Test po segmentih prikazov



Ta prikaz zagotavlja, da vsi prikazi na displeju delujejo brezhibno. Vsake 0,5 sekunde se pojavijo vsi delni prikazi v displeju in v naslednjih 0,5 sekund displej ugasne. Nato nastopi na displeju naslednji prikaz.

3) Izhodiščni datum



Ta prikaz kaže datum, pri katerem se je komulirana energija shranila. (Datum zadnjega izhodiščnega dne). V primeru, da prvi izhodiščni dan še ni dosežen, se pojavi na displeju „-----“.

4) Kumulirana energija na izhodiščni datum



Ta prikaz kaže komulirano energijo na zadnji izhodiščni dan. V primeru, da prvi izhodiščni dan še ni dosežen, se pojavi na displeju „0.0“

5) Kontrolno število



Kontrolno število sestoji iz komulirane energije na zadnji izhodiščni dan, datuma izhodiščnega dne in številke merilnika. Ta prikaz se lahko porabi za kasnejšo kontrolo odčitkov.

6) Pretok



Pretok je prikazan v m³/h. Negativni pretoki so označeni s predznakom „-“. Primer prikaza na displeju prikazuje: pretok 0.980 m³ /h.

7) Temperaturna razlika



Ta prikaz kaže trenutno temperaturno razliko z eno decimalno v stopinjah (K). Primer prikaza na displeju prikazuje: 20,3 st. K

8) Koda napake



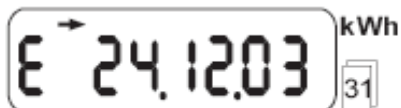
Koda napake se pojavi samo, če se kje pojavi napaka. Vsaka številka prikazuje možen vzrok napake. Istočasno se lahko pojavi več napak. (gl. „Odpravo napak“)

9) Napaka



Prikaz napake se pojavi samo v primeru, če je delovanje merilnika moteno. Merilnik se mora v tem primeru zamenjati.

10) Datum napake



Prikaz napake se pojavi samo, če nastopi velika napaka v delovanju merilnika. Prikaže se datum nastanka napake. Puščica v displeju kaže smer pretoka. (Puščica kaže v desno - pozitivni pretok, puščica na levo - negativni pretok). Merilnik je potrebno zamenjati.

Številka napake	Pomen kode napake	Razvrstitev napake
0	Pretočna smer negativna	Lažja
1	Temperaturno območje izven temp. obsega (<-20°C ali >180°C), ali negativna temp. razlika v obratovanju merilnika toplote	Lažja
2	Življenska doba baterije potekla	Lažja
3	Napaka v hardware (RAM,ROM-Error....)	Težja
4	Shranjena napaka – prikaz se ne da izničiti Datum napake kaže datum, pri katerem so vrednosti porabe zamrznjene.	Težja
6	Temp.tipalo – predtok prekinjen	Težja
7	Temp.tipalo – predtok v kratkem stiku	Težja
8	Temp.tipalo – povratni tok prekinjen	Težja
9	Temp.tipalo – povratni tok v kratkem stiku	Težja
B	Število komunikcijskih operacij preko infrardečega vmesnika je bilo prekoračeno	Lažja
D	Pretok je prevelik	Lažja
E	Napajalna baterija bo v kratkem odpovedala (Prikaz "Kontrola baterije" se pojavlja zelo pogosto)	Lažja
F	Naprava ne začne delovati	Težja

Podatki o podjetju

MT merilna tehnika d.o.o.

Maistrova ulica 2
 2212 Šentilj v Slovenskih goricah
 tel: 02 / 651 01 59, faks: 02 / 651 01 58
 e-pošta: info@mt-merilnatehnika.net
 spletna stran: www.mt-merilnatehnika.net

MT merilna tehnika

NAVODILO ZA UPORABO

MT merilna tehnika

NAVODILO ZA UPORABO

MT merilna tehnika

NAVODILO ZA UPORABO

MT merilna tehnika

NAVODILO ZA UPORABO

MT merilna tehnika

NAVODILO ZA UPORABO

MT merilna tehnika

NAVODILO ZA UPORABO

MT merilna tehnika

NAVODILO ZA UPORABO

MT merilna tehnika

NAVODILO ZA UPORABO

MT merilna tehnika

NAVODILO ZA UPORABO

MT merilna tehnika

NAVODILO ZA UPORABO

NAVODILO ZA UPORABO

MT merilna tehnika

NAVODILO ZA UPORABO

MT merilna tehnika

NAVODILO ZA UPORABO

MT merilna tehnika

NAVODILO ZA UPORABO

MT merilna tehnika

NAVODILO ZA UPORABO

MT merilna tehnika

NAVODILO ZA UPORABO

MT merilna tehnika

NAVODILO ZA UPORABO

MT merilna tehnika

NAVODILO ZA UPORABO

MT merilna tehnika

NAVODILO ZA UPORABO

MT merilna tehnika

NAVODILO ZA UPORABO

MT merilna tehnika